



LOGIN | REGISTRATI | BRESCIAOGGI CLIC

giovedì 12.08.2010 ore 14.40

Economia

RSS

Home | Comunità | Fotogallery | Spazio dei lettori | Dossier | TV & Media | Servizi | ARCH+ | Il quotidiano

Cronaca | Provincia | Sport | Cultura & Spettacoli | **Economia** | Italia & Mondo

OFFERTE DI LAVORO **CERCASI** **ASSAGGIATORE DI COCKTAIL ALLE MAURITIUS** > [dicca per informazioni](#)

Home [Economia](#)

Pmi e risorse, vincono i chirografari

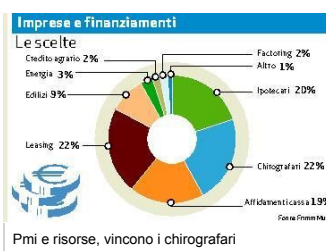
L'INDAGINE FRIMM. Lo studio mette in evidenza le principali formule di mutui utilizzate l'anno scorso dalle piccole e medie imprese
Nella «classifica» delle preferenze precedono gli affidamenti di cassa e gli ipotecari. Credito agrario in crescita

08/08/2010

A

La consulenza porta le imprese a scegliere chirografari, ipotecari, leasing e affidamenti di cassa. Lo dice il rapporto 2009 realizzato da «Frimm Mutui per l'impresa»: evidenzia i prodotti più richiesti dalle Pmi l'anno scorso.

L'AUMENTO di richieste di supporto creditizio da parte delle aziende ha spinto Frimm Mutui a realizzare una piccola analisi statistica del lavoro svolto dai cosiddetti punti vendita specialist, che si interfacciano quotidianamente con banche e confidi per analizzare e impostare le pratiche aperte con le piccole e medie imprese; si è concentrata su un campione di 480 clienti. In merito ai prodotti, il rapporto evidenzia che le imprese si sono orientate soprattutto su finanziari e linee commerciali a breve (22% chirografari, 19% affidamenti di cassa); a seguire, per ticket più importanti, ipotecari (20%) e leasing anche per finanziare investimenti sia in attrezzature che in immobili. Da non dimenticare il 2% messo a segno dal credito agrario: negli ultimi tempi si è imposto all'attenzione quale prodotto richiesto dall'imprenditore agricolo che, prima, aveva come interlocutore privilegiato il perito agrario e direttamente le banche, oggi sempre di più tende a rivolgersi ai consulenti finanziari.



«Il 2009 è stato un anno centrale per lo sviluppo dei finanziamenti alle Pmi - ha sottolineato il responsabile del progetto della Frimm, Roberto Matetich -. Non soltanto si è parlato molto, e si continua a farlo ancora oggi, di queste realtà imprenditoriali e del loro crescente bisogno di credito per continuare l'attività, ma è cresciuta, contemporaneamente, la difficoltà di accesso: soprattutto in virtù dei criteri imposti da Basilea 2, che hanno costretto gli istituti ad adottare uniformità di valutazione del merito creditizio, limitando la loro precedente discrezionalità». Factoring e linee a breve stanno crescendo progressivamente, confermando il trend iniziato alla fine di due anni fa: si tratta di prodotti finanziari a cui fanno ricorso le piccole e medie imprese per soddisfare le esigenze di cassa sul circolante, in modo da sopperire all'allungamento dei tempi di pagamento da parte della clientela. In generale, si conferma la prudenza degli istituti nel supportare le nuove costruzioni data l'incertezza del mercato immobiliare, così come si confermano i tempi lunghi, da parte delle banche, nel fornire esiti e delibere, «creando ulteriori difficoltà alle aziende», come sottolineano gli analisti.

FOTOGALLERY

Tutte le fotogallery



La bonifica del fiume Gambera

PUBBLICITA'

PIÙ VISTI

1. Muore davanti al suo gemello ucciso ...
2. Il Brescia continua a vincere E ...
3. All'area di ristoro di Esine spuntano ...
4. Il serial killer delle escort in ...

Annunci PPN

Aiuta un bambino solo
Adotta a distanza: cambia la sua vita, migliora il suo futuro
www.sositalia.it

CheBanca! e Vodafone
Apri Conto Deposito e navighi 6 mesi gratis. Scopri come!
www.chebanca.it

Polizza auto troppo cara?
Confronta gratuitamente 18 compagnie e risparmi fino a 500€!
www.cercassicurazioni.it

Prova Renault per 1 giorno
Una volta che provi Renault non la lasci più. Prenota subito
renault.it/promozioni

CON **BRESCIAOGGI.IT** SIAMO TUTTI UNA GRANDE COMMUNITY.

Annunci Premium Publisher Network



Aiuta un bambino solo
Adotta a distanza: cambia la sua vita, migliora il suo futuro
www.sostitalia.it

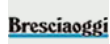


CheBanca! e Vodafone
Apri Conto Deposito e navighi 6 mesi gratis. Scopri come!
www.chebanca.it



Grafici Interattivi Borsa
Grafici con più di 70 indicatori Storici, Intraday. Gratis
www.ADVFN.com

[Contatti](#) [Pubblicità](#)



Copyright © 2010 Edizioni Brescia S.p.A. - Tutti i diritti riservati - P.IVA 03098310174

4